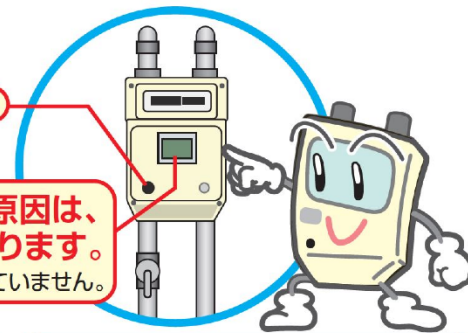


# ガスメーターは こんな時、自動的に ガスを止めます。

復帰ボタン

ガスが止まった原因は、「表示部」でわかります。  
※通常は文字表示は出ていません。



●●●  
ガス止

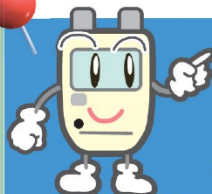
ガスの使用中、震度5相当以上の地震が発生した場合。

●●●  
ガス止

ガス器具の消し忘れなど、長時間ガスを使用され続けた場合。

●●●  
ガス止

ゴム管の外れなどにより、極めて多くのガスが流れた場合。



LPガスを再開するには、以下の手順で行ってください。

## ガスメーターの復帰方法

緊急時の連絡先は、LPガス販売店で確認を!

**ガス臭いときは、火気厳禁!**

ガス漏れやガス臭いときは、復帰操作を行わず「LPガス販売店」か「LPガス緊急時の連絡先」へご連絡ください。

**1**

● 器具栓をすべて閉めてください。  
● 使っていないガスの元栓が閉まっていることを確認してください。

**2**

● 左側の復帰ボタンを押してください。  
● 「ガス止」の文字が消えます。

**3**

● 液晶の文字とランプが点滅します。  
● 30~60秒間お待ちください。  
※ランプが復帰ボタン部にあるものもあります。

**4**

● 液晶の文字とランプが消えます。  
● 復帰完了です。  
● ガスは使えます。

◎ガスを使用していないときは、ガスを遮断しない機能になっています。  
◎復帰操作をしても復帰しない場合は、復帰操作を繰り返さずLPガス販売店の点検を受けてください。

●LPガス販売店の連絡先

株式会社 **ホラグチ** 022-382-2821

電話番号を記入しておきましょう!

●LPガス緊急時の連絡先

株式会社 **ホラグチ** 022-382-2821

▲切り取って壁などに貼ってください。

●お問い合わせ

かけがえのない暮らしのパートナー

**HORAGUCHI** 株式会社 **ホラグチ**

〒981-1224 名取市増田三丁目2-11  
TEL.(022)382-2821(代) FAX.(022)382-2507  
<http://www.e-horaguchi.co.jp>  
フリーダイヤル 0120-834301